



# Enquête sur les arrêts de travail « Comprendre pour agir » *2<sup>ème</sup> édition*

Vendredi 10 juin 2016

*“opinionway”*

15 place de la République 75003 Paris



**réhalto**  
LE JUSTE ÉQUILIBRE  
Une société du groupe SCOR

*Les principaux  
enseignements*

Laurent Bernelas  
Directeur de l'activité Corporate

# MÉTHODOLOGIE

*“opinionway*

réhalto   
LE JUSTE ÉQUILIBRE  
Une société du groupe SCOR



# Méthodologie

## Une double enquête



### Une enquête auprès de 1515 salariés

- ▶ **Un échantillon représentatif des salariés d'entreprises de 50 salariés et plus** selon la méthode des quotas
- ▶ **Les critères de représentativité** : sexe, âge, région de résidence, taille de l'entreprise, secteur d'activité et catégorie socioprofessionnelle
- ▶ **Un recueil web du 7 au 28 avril 2016**

### Une enquête auprès de 305 DRH

- ▶ **Un échantillon représentatif des entreprises de 50 salariés et plus** selon la méthode des quotas
- ▶ **Les critères de représentativité** : secteur d'activité, taille d'entreprise et région d'implantation
- ▶ **Un recueil téléphonique du 7 au 28 avril 2016**

# “ Les enseignements

“*opinionway*”

réhalto  
LE JUSTE ÉQUILIBRE  
Une société du groupe SCOR



# Quatre salariés sur dix en situation de poser un arrêt de travail ne le font pas

Q10. Quand vous rencontrez une difficulté nécessitant un arrêt maladie, comment réagissez vous ?



1515

Salariés

## 41%

des salariés en situation de poser un arrêt n'en pose pas

### Par taille d'entreprises :

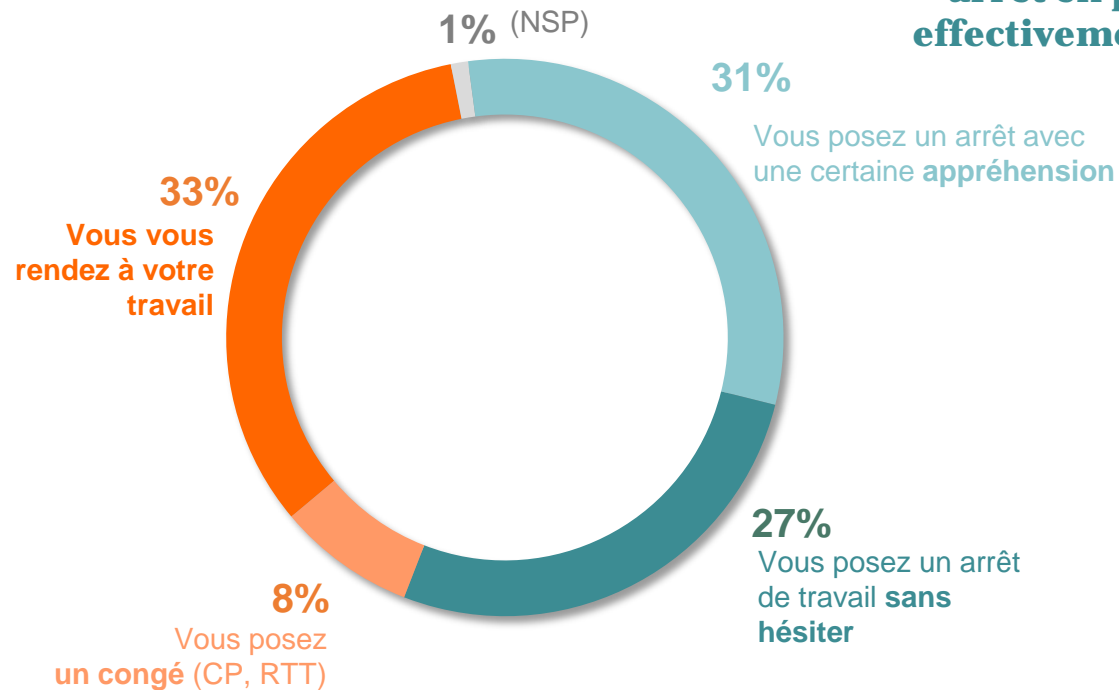
- > 50 à 249 salariés : 46%
- > 250 à 4999 salariés : 41%
- > 5000 salariés et plus : 37%

### Par CSP :

- > Cadre : 49%
- > Prof. Inter: 39%
- > Employés : 40%
- > Ouvriers : 35%

## 58%

des salariés en situation de poser un arrêt en pose effectivement un



01



# Photographie des arrêts de travail en 2015



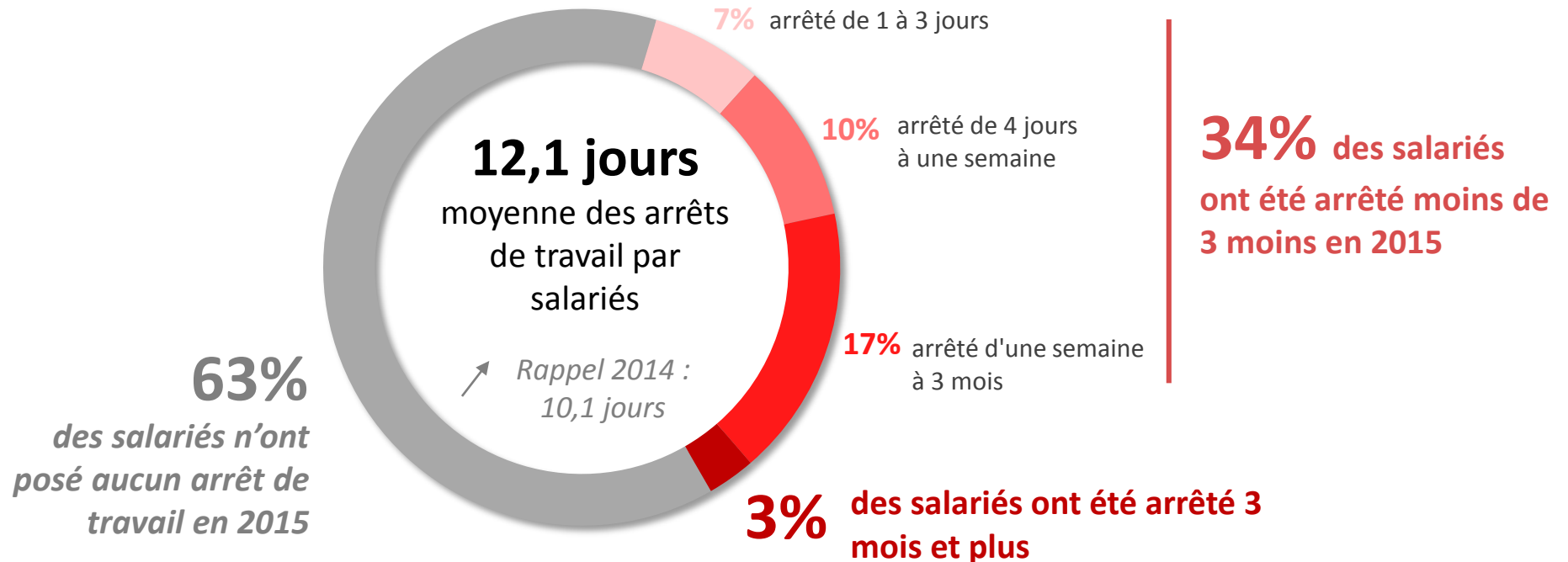
# Des arrêts de travail en hausse par rapport à 2014

Q2. De manière très générale, combien de jours (jours calendaires) d'arrêt de travail avez vous eu au cours de l'année 2015 ?



1515

Salariés





# Des écarts par population

Nombre moyen de jours d'arrêt déclaré par salarié en 2015 :

## Par type d'entreprise

### Taille d'entreprise

50 à 249 salariés :	8,7	-
250 à 4 999 salariés :	10	
5 000 salariés et plus :	17,5	+

### Secteur d'activité

Industrie	15,1	+
BTP	14,7	
Commerce	11,8	
Transports	15,1	+
Services	10,1	

## Par profil sociodémographique

### Sexe

Homme	11,7
Femme	12,4

### Age

18 à 29 ans	10,1
30 à 39 ans	10,9
40 à 49 ans	13,2
50 ans et plus	12,5

### CSP

Cadres	4,2	-
Pro. intermédiaires	11,6	
Employés	14,1	
Ouvriers	23,7	+





# Un taux d'absentéisme qui s'établit à 3,3% en 2015

Le taux d'absentéisme  
dans les entreprises  
en France en 2015



Pour établir un calcul du taux d'absentéisme dans les entreprises françaises en 2015, OpinionWay a procédé à la construction d'un indicateur basé sur la méthode de calcul ci-contre. **Les données utilisées sont issues des données transmises par les salariés interrogés.**

$$\text{Taux d'absentéisme} = \frac{\text{Nombre de jours calendaires d'absence sur l'année}}{\text{Nombre de jours calendaires sur l'année}} \times 100$$

## Ventilation par type d'entreprise

### Taille d'entreprise

50 à 249 salariés :	2,4%
250 à 4 999 salariés :	2,7%
5 000 salariés et plus :	4,8%

### Secteur d'activité

Industrie :	4,1%
BTP :	4,0%
Commerce :	3,2%
Transports :	4,1%
Services :	2,8%



# Une majorité d'arrêts courts

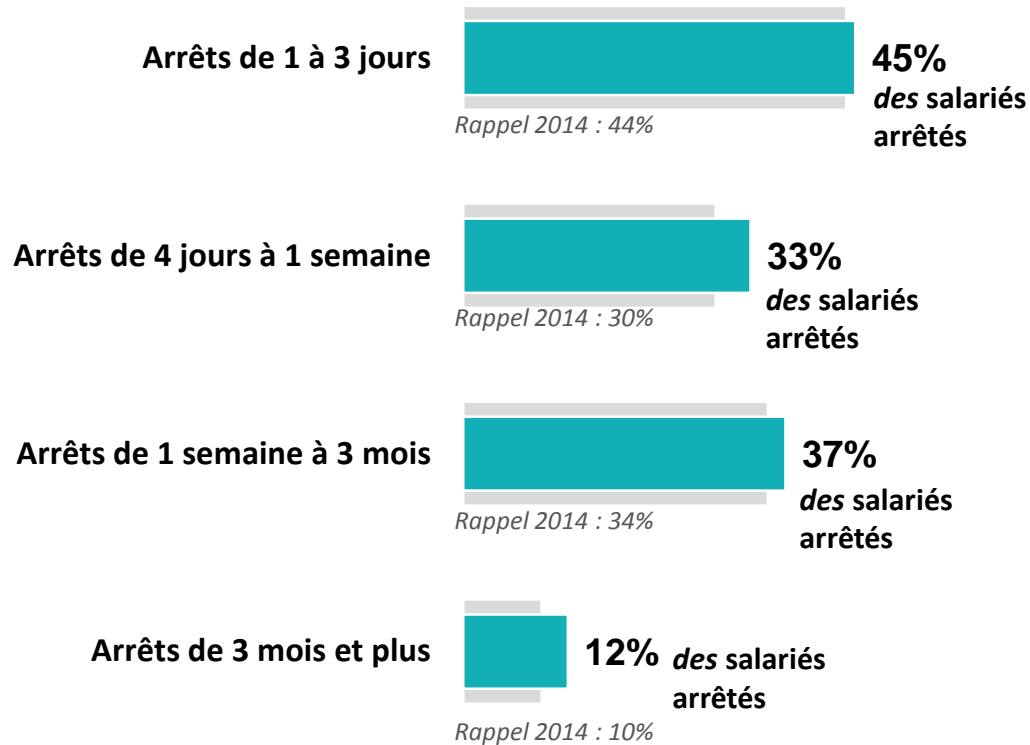
Aux salariés déclarant un arrêt de travail au cours de l'année écoulée



559

Salariés

## Ventilation des arrêts sur la base des salariés ayant connu au moins un arrêt :



Question posée : Et plus précisément, combien de fois avez vous été arrêté au cours de l'année 2015 pour chacune des durées suivantes ?



# Des arrêts essentiellement consécutifs à une maladie

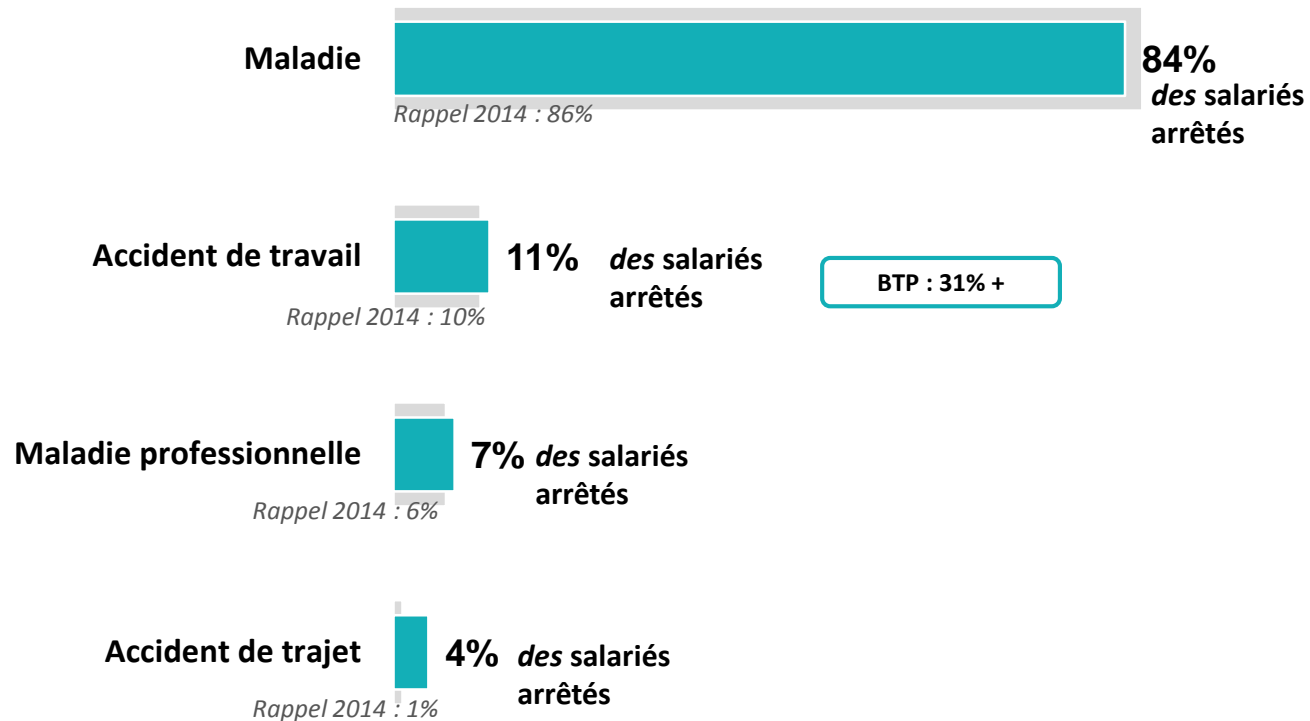
Aux salariés déclarant un arrêt de travail au cours de l'année écoulée



559

Salariés

Ventilation par type d'arrêt sur la base des salariés ayant connu au moins un arrêt :



Question posée : Pour chacun des types d'arrêts de travail suivants, merci de nous indiquer combien de fois vous avez été arrêté au cours de l'année 2015 ?



# Maladies ordinaires et TMS, principaux motifs des arrêts de travail

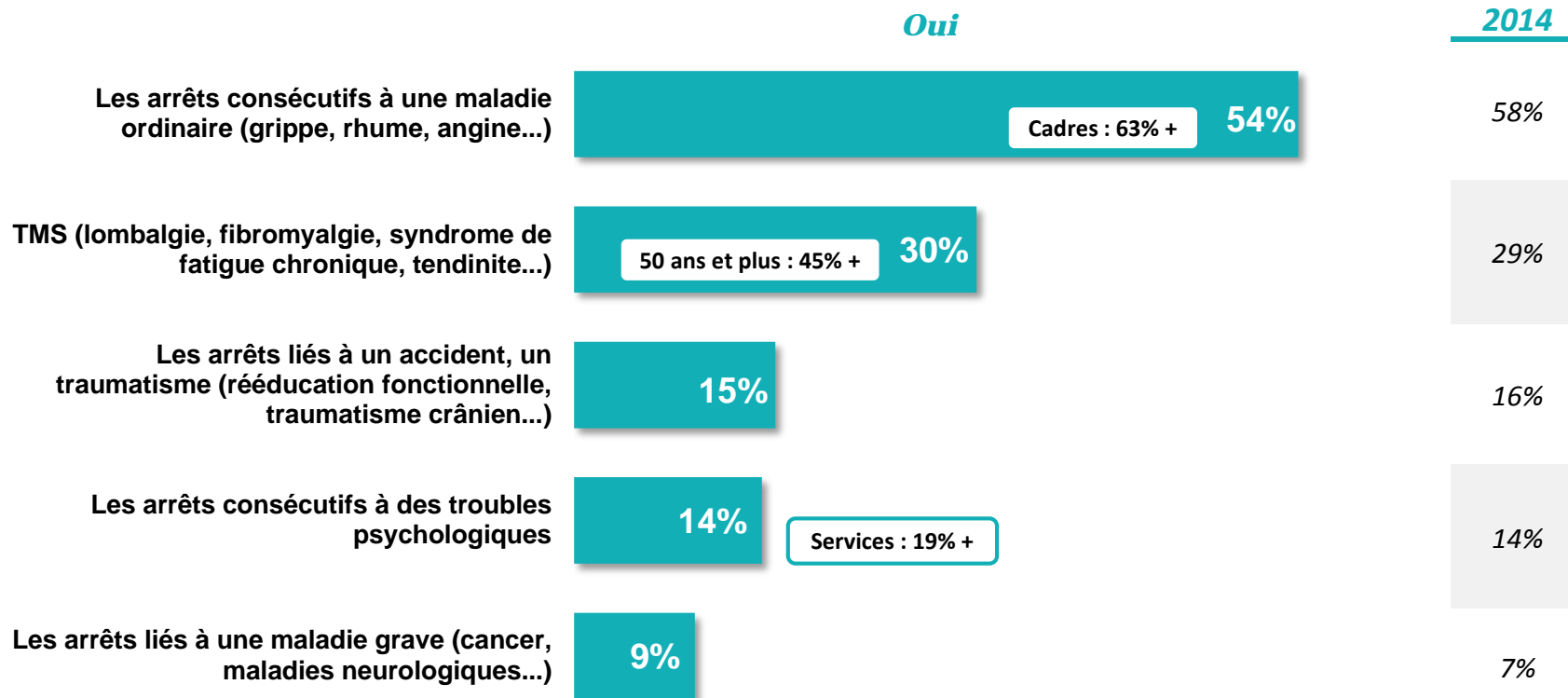
Aux salariés déclarant un arrêt de travail au cours de l'année écoulée

Q7. Et plus spécifiquement, quels types d'arrêts de travail avez vous connu ?



559

Salariés



02



## Les causes des arrêts de travail



# Un salarié sur cinq est arrêté pour une maladie liée au travail

Aux salariés déclarant un arrêt de travail au cours de l'année écoulée

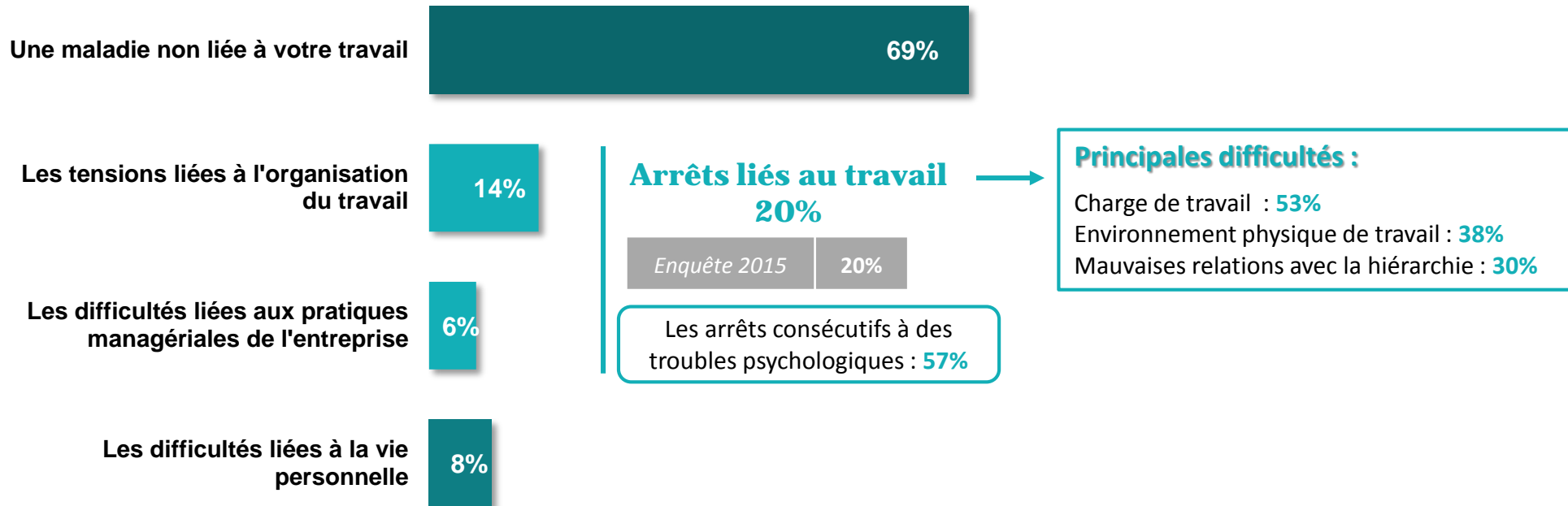


559

Salariés

## Q5. Pour vous, quelle était la première cause de votre ou vos arrêts de travail ?

Une seule réponse possible

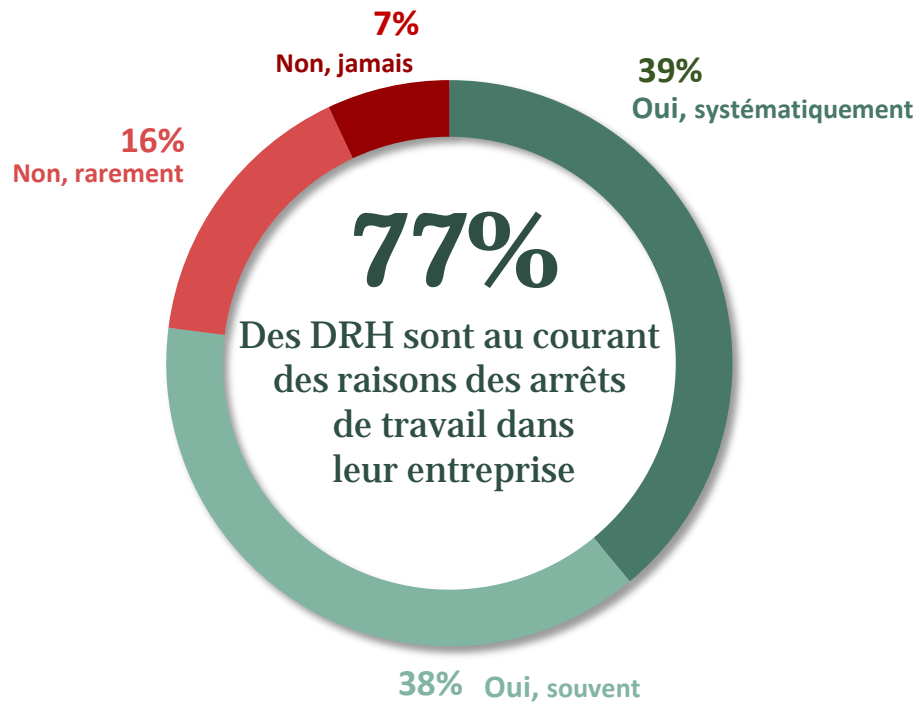


# Plus de trois quarts des DRH déclarent généralement connaître les raisons des arrêts de travail dans leur entreprise



Q2. Êtes-vous au courant des raisons des arrêts de travail dans votre entreprise ?

Q2bis. Quelle est selon vous, la première raison des arrêts de travail dans votre entreprise ?



**91%**

La maladie elle-même

**5%**

Les difficultés liées à la vie personnelle des personnes arrêtées

**3%**

Les tensions liées à l'organisation du travail

**1%**

Les difficultés liées aux pratiques managériales de l'entreprise

**Arrêts liés au travail**  
**4%**

Par taille d'entreprises :

- > 50 à 249 salariés : 80%
- > 250 à 499 salariés : 77%
- > 500 salariés et plus : 43%

03



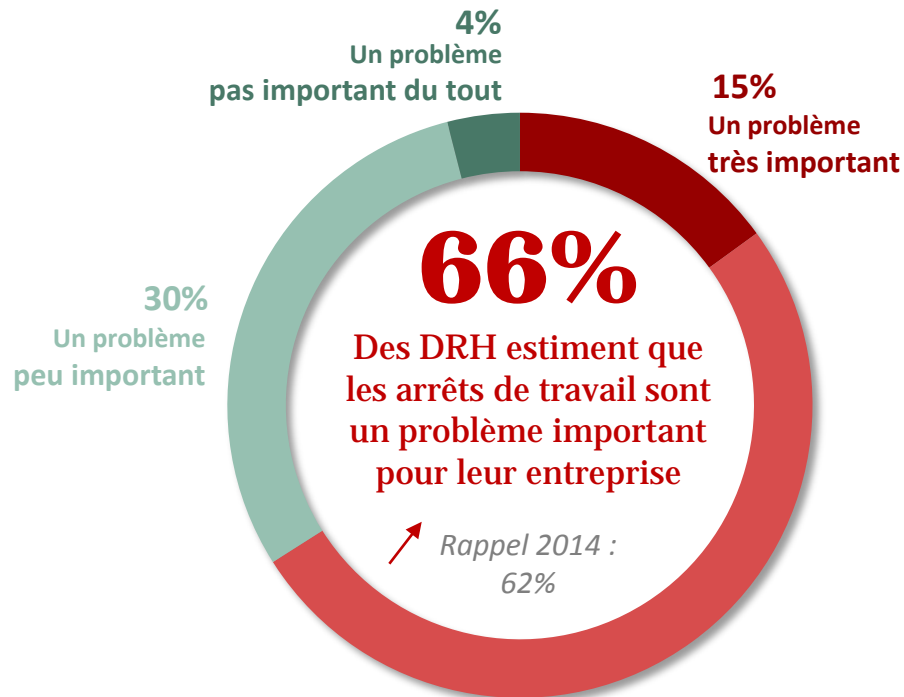
## L'impact des arrêts de travail sur les entreprises





# Les arrêts de travail, un problème important au sein des entreprises pour deux tiers des DRH...

Q4. Dans votre entreprise, les arrêts de travail constituent-ils selon vous un problème très important, plutôt important, plutôt peu important ou pas important du tout ?



**82%**  
Considèrent que les arrêts de travail ont un impact négatif sur l'organisation de leur entreprise

**57%**  
Considèrent que les arrêts de travail ont un impact négatif sur la performance économique de leur entreprise

**Par taille d'entreprises :**

- > 50 à 249 salariés : 63%
- > 250 à 499 salariés : 75%
- > 500 salariés et plus : 76%



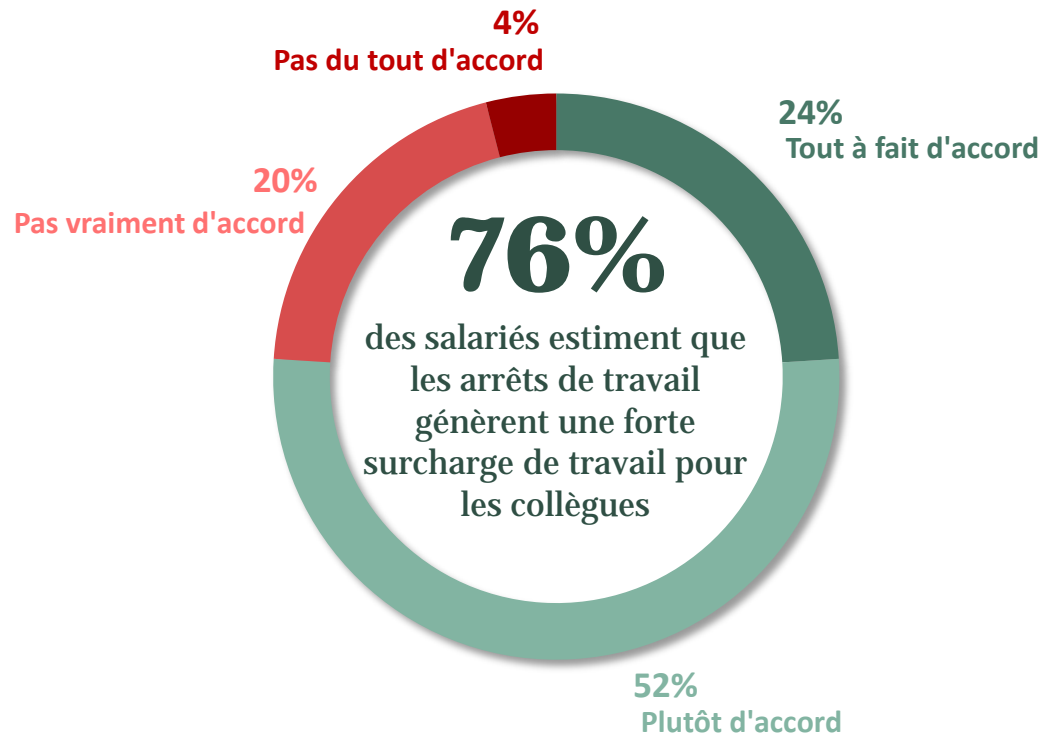
## Et une source de charge de travail supplémentaire pour les salariés

Q12. Merci de nous indiquer si vous êtes d'accord ou non avec chacune avec l'affirmation suivante : les arrêts de travail génèrent une forte surcharge de travail pour les collègues?



1515

Salariés



### Par taille d'entreprises :

- > 50 à 249 salariés : 78%
- > 250 à 499 salariés : 76%
- > 500 salariés et plus : 75%

### Par Catégories Socio- professionnelles:

- > Cadre : 77%
- > Prof. Intermédiaire : 80%
- > Employés : 81%
- > Ouvriers : 65%



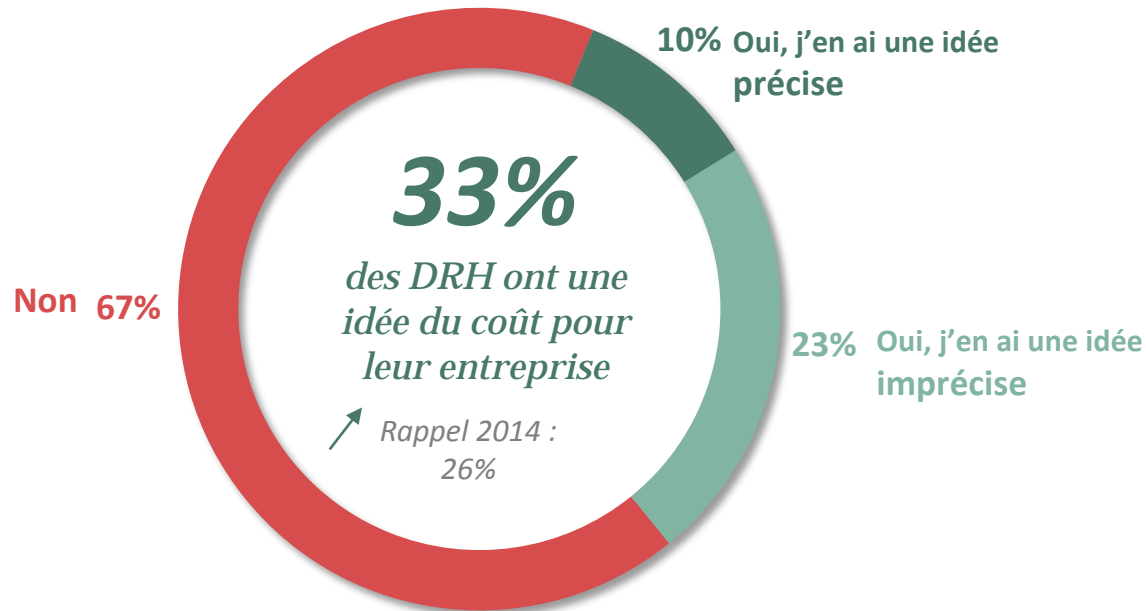
# Un coût des arrêts de travail qui reste globalement méconnu des entreprises

Q6. Avez-vous une idée du coût au sens large des arrêts de travail pour votre entreprise ?



305

DRH



## Par secteur d'activité :

> Industrie :	34%
> BTP:	19%
> <b>Transports :</b>	<b>43%</b>
> Commerce :	28%
> Services :	34%

03



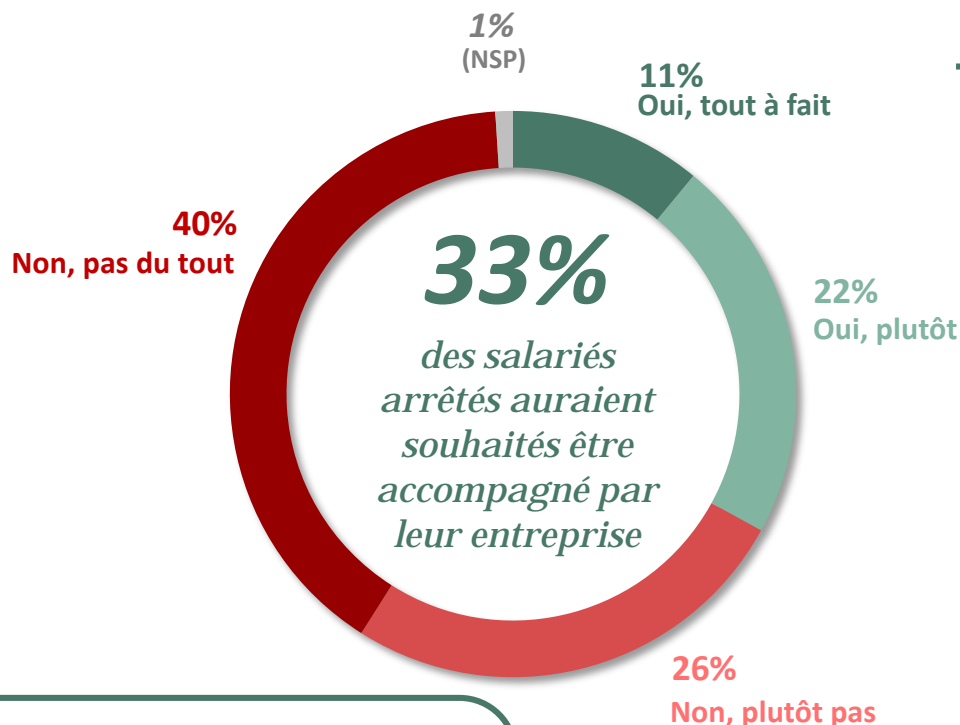
L'accompagnement des  
salariés en arrêt de travail



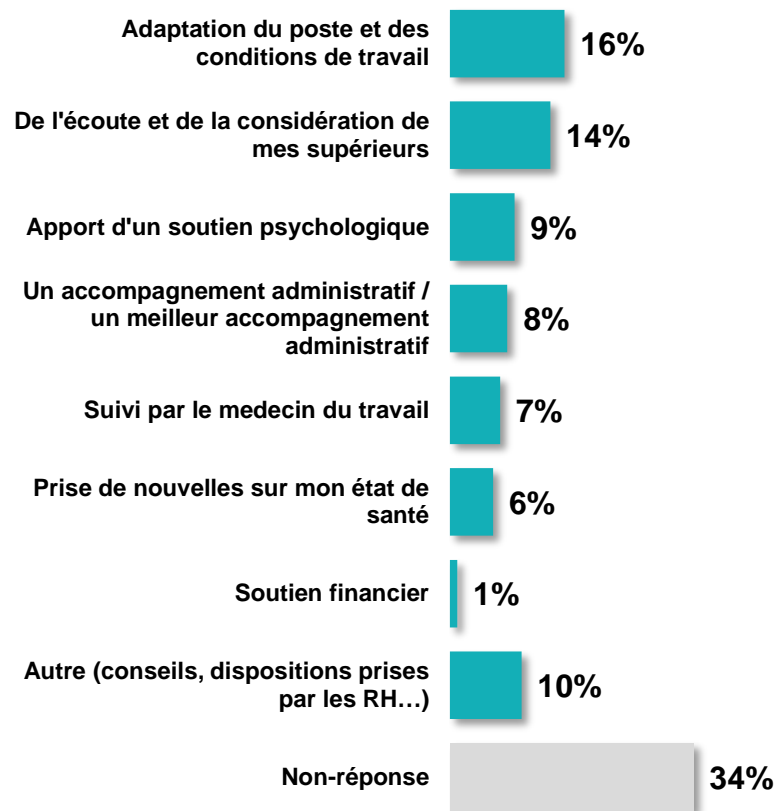
# Plus d'un salarié sur deux aurait souhaité être accompagné pour les arrêts longs

Aux salariés déclarant un arrêt de travail au cours de l'année écoulée

## Q8. Auriez vous souhaité être accompagné par votre entreprise ?



## Q9. Comment ?



### Salariés arrêtés :

- > De 1 à 3 jours 18%
- > De 4 jours à 1 semaine 28%
- > De 1 semaine à 3 mois 39%
- > **3 mois et plus 56%**





# Les salariés jugent difficile le retour dans l'entreprise des salariés ayant connu un arrêt long



1515

Salariés

Q12. Merci de nous indiquer si vous êtes d'accord ou non avec chacune des affirmations suivantes concernant les congés de longue maladie (trois mois et plus) et le retour dans l'entreprise :

Après un congé de longue maladie, le retour dans l'entreprise constitue un moment angoissant pour les salariés

82%

Les congés de longues maladies impactent négativement les évolutions de carrière des salariés

77%

Les salariés de retour de congés de longue maladie se sentent moins performants

73%

Les salariés de retour de congés de longue maladie se sentent moins bien intégrés

66%

➔ **41% des salariés arrêtés plus de 3 mois se déclarent insatisfaits de leur retour dans l'entreprise**



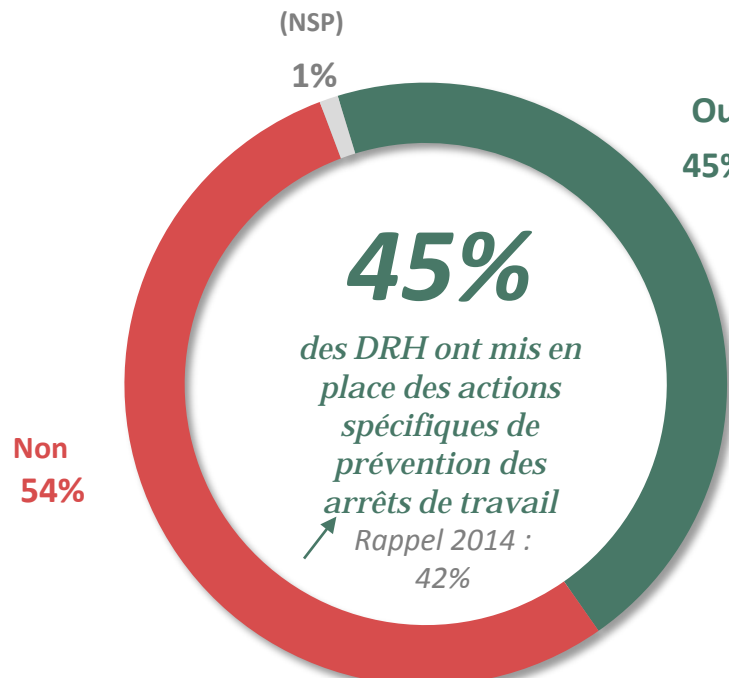
# Un contrôle des arrêts de travail peu efficace pour les DRH

Q9. Votre entreprise a-t-elle mis en place des actions spécifiques de prévention des arrêts de travail ?



305

DRH



Oui  
45%

Dont **47%** qui estiment ces dispositifs de contrôle pas ou peu efficaces.

Ce qui signifie que seuls **19%** des entreprises ont mis en place un dispositif de contrôle et s'en montrent satisfaits.



# Moins d'une entreprise sur deux a mis en place des actions de prévention



305

DRH

Q9. Votre entreprise a-t-elle mis en place des actions spécifiques de prévention des arrêts de travail ?

# 45%

+ 3 points / 2014

*Des entreprises ont mis en place des actions spécifiques de prévention des arrêts de travail*

Par taille d'entreprises :

- > 50 à 249 salariés : 44%
- > 250 à 499 salariés : 49%
- > 500 salariés et plus : 47%

## Les principales actions mise en place

